



compactIR 400

Leistungsstarke Einsteigerkamera für Bau-thermografie und Instandhaltung

- 384
x
288**
Detektor

Detektorformat
Thermografiebilder mit hoher Auflösung für die Temperaturmessung
- 5"**
Display

Hochauflösendes 5"-TFT-Display
Darstellung der Aufnahmen in nativer Auflösung; 180° schwenk- und 270° drehbar
- ±2
%**

Messgenauigkeit
Präzise und wiederholgenaue Messungen
- Umfassendes Optiksoriment**
Anpassung der Bildfeldgeometrie an nahezu jede Messsituation
- IP54**

Schutzgrad
Konstant hervorragende optische und messtechnische Leistung selbst in rauen industriellen Umgebungen
- ≥ 45
mK**

Thermische Auflösung
Präzises Erkennen geringster Temperaturunterschiede

Die handgehaltene Thermografiekamera **compactIR 400** erweitert das Segment der Einsteigerkameras um das **Detektorformat von (384 × 288) IR-Pixeln**. Die im Vergleich zu herkömmlichen Standard-Formaten um das 1,5-fache höhere geometrische Auflösung bedeutet für Anwender weniger Aufwand bei den Messungen. Neben dem Detektorformat erreicht auch die thermische Auflösung ein Niveau, das unter den Kameras dieser Leistungsklasse hervorsteicht. **Temperaturunterschiede von 0,045 K** lassen sich zuverlässig erkennen. Wie bequem sich die compactIR 400 bedienen lässt, beweist sich beispielsweise beim Thermografieren über Kopf oder dem Untersuchen schwer zugänglicher Objekte. Die **Objektiveinheit lässt sich bis zu 70° neigen** und erleichtert damit die Arbeit erheblich, wenn ungünstige Winkel die perfekte Aufnahme eines Motives erschweren. Ob die Aufnahme gelungen ist, zeigt ein Blick auf das **5"-TFT-Farbdisplay mit (1.280 × 720) Pixeln**, das gleichzeitig als **Touchscreen** fungiert und **bis zu 180° schwenk- und 270° drehbar** ist. Dank dieser Flexibilität eignet sich die Kamera hervorragend für den Einsatz bei der **Instandhaltung mechanischer und elektrischer Anlagen** und in der **Gebäudethermografie**.

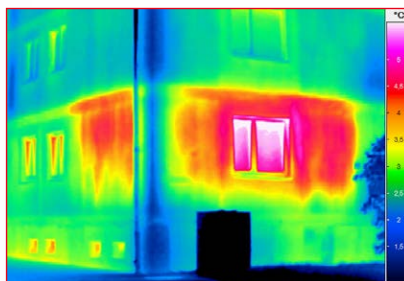
Ähnlich komfortabel erfolgen die Analyse und Auswertung der Messergebnisse. Nutzer können beispielsweise Berichte im PDF-Format bereits auf der Kamera erstellen und sofort ausdrucken. Für ausführlichere Untersuchungen eignet sich die von InfraTec entwickelte **Thermografie-Softwarefamilie IRBIS® 3**.

Technische Spezifikationen

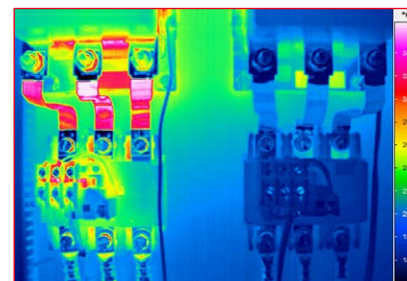
Spektralbereich	(8 ... 14) μm
Pitch	25 μm
Detektortyp	Ungekühltes Mikrobolometer Focal Plane Array
Detektorformat (IR-Pixel)	(384 x 288)
Temperaturmessbereich	(-20 ... 800) $^{\circ}\text{C}$, bis 2.000 $^{\circ}\text{C}^*$
Messgenauigkeit	± 2 $^{\circ}\text{C}$ oder ± 2 %
Temperaturaufösung bei 30 $^{\circ}\text{C}$	0,045 K
IR-Bildfrequenz	60 Hz, 9 Hz*
Speichermedien	SDHC-Karte, 12 GB interner Speicher
Echtzeitspeicher	Ja: Aufzeichnung von nicht radiometrischen Thermografiebildern (MPEG)
Fokussierung	Motorisch, manuell, Autofokus
Zoom	Bis zu 4fach
Minimaler Objektstand (Normalobjektiv)	50 cm
Digitale Farb-Videokamera	5 Megapixel
Schnittstellen	Micro-USB, Mini-HDMI, WLAN
Stativanschluss	1/4"-Fotogewinde
Stromversorgung	Netzadapter, Lithium-Ionen-Akku
Integriertes Mikrofon und Lautsprecher	Ja
Laserpointer	Ja
Display	5"-TFT-Farbdisplay (1.280 x 720) Pixel, 180 $^{\circ}$ schwenk- und 270 $^{\circ}$ drehbar, Touchscreen
Farb-Sucher	(1.280 x 960) Pixel
Einhandbedienung	Ja
Lager- und Betriebstemperatur	(-40 ... 70) $^{\circ}\text{C}$, (-15 ... 50) $^{\circ}\text{C}$
Schutzgrad	IP54
Stoß-, Vibrationsbelastbarkeit im Betrieb	25G, IEC 60068-2-29; 2G, IEC 60068-2-6
Abmessungen; Gewicht	(144 x 206 x 114) mm; 1,15 kg ohne Lithium-Ionen-Akku
Automatikfunktionen	Autofokus, Temperaturniveau und -bereich, Alarm (visuell und akustisch)
Messfunktionen	Globale Hot-/Cold-Spot-Anzeige, Mittenspot, 5 frei wählbare, bewegliche Messfelder (Linie, Rechteck, Kreis, Ellipse)
Weitere Funktionen	WLAN-Fernsteuerung, Livebild-Übertragung, integrierter Reportgenerator
Analyse- und Auswertesoftware*	IRBIS $^{\circ}$ 3

* Modellabhängig

Objektiv	Brennweite (mm)	FOV ($^{\circ}$)
Weitwinkel	13	(41 x 31)
Normalobjektiv	25	(22 x 16)
Teleobjektiv	55	(10 x 8)



Bauthermografie



Inspektion von Elektroanlagen

© InfraTec 02/2020 – Sämtliche aufgeführte Produktnamen und Warenzeichen bleiben Eigentum ihrer jeweiligen Besitzer. Design und Spezifikation unterliegen der ständigen Weiterentwicklung.



InfraTec GmbH
Infrarotsensorik und Messtechnik
Gostritzer Straße 61 – 63
01217 Dresden / GERMANY

Telefon +49 351 82876-600
Fax +49 351 82876-543
E-Mail thermo@InfraTec.de
www.InfraTec.de